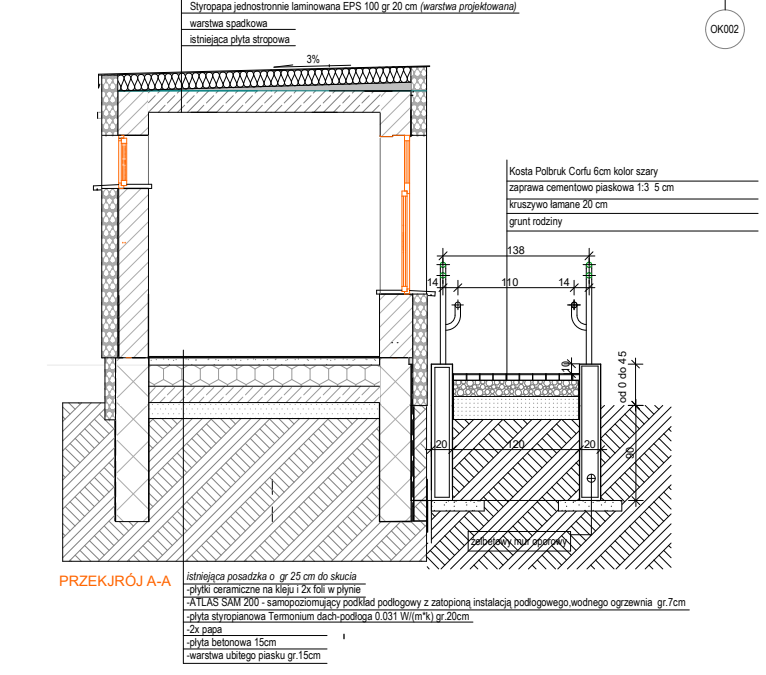
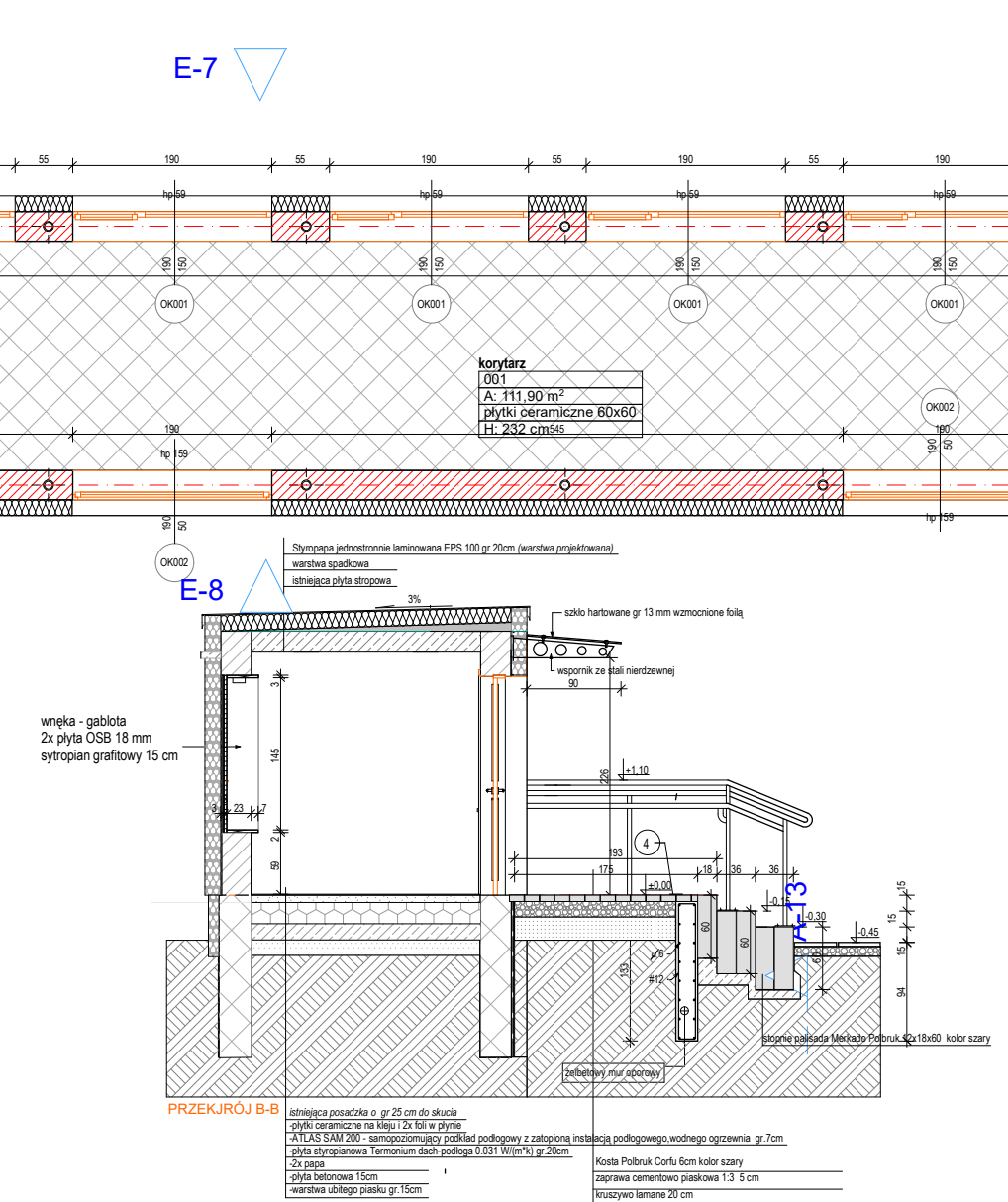


Zimnowatność i przepuszczalność powietrza							
Uj	DR001	DR002	DR003	DR004	DR005	DR006	DR007
Wielkość	1	1	1	1	1	1	1
Obj. Numeru i Symbol	137,2035	209,413	209,413	137,2035	179,2435	137,2035	209,413
Wysokość okna	137	209	209	137	137	137	209
Wysokość drzwi	209	212	212	209	209	209	209
Symbol 3D							
Wielkość 3D z przodu							

Zimnowatność i przepuszczalność powietrza	
Uj	DR008
Wielkość	1
Obj. Numeru i Symbol	190,1150
Wysokość okna	190
Wysokość drzwi	190
Symbol 3D	
Wielkość 3D z przodu	



- okna i drzwi projektowane
- izolacja termiczna
- projektowana termomodernizacja
- projektowane zamurzenia
- projektowane wyburzenia

<b>Centrum Kształcenia Praktycznego i Ustawicznego ul. Mostowa 7, 47-220 Kędzierzyn - Koźle</b>	<b>USŁUGI PROJEKTOWE</b> mgr inż. arch. Krystyna Król ul. Parkowa 1111 47-220 Kędzierzyn-Koźle NIP: 749 12 88 343 REGON: 141818308 KRS: 000038028	Tytuł arkusza <b>stud. part. przekr. A-A, B-B</b> projekt budowlano-wykonawczy
	Inwestor: <b>Centrum Kształcenia Praktycznego i Ustawicznego ul. Mostowa 7, 47-220 Kędzierzyn - Koźle</b>	AUTOR: mgr inż. arch. Krystyna Król NIP: 749 12 88 343 REGON: 141818308 KRS: 000038028
Tytuł projektu: <b>przebudowa i termomodernizacja łącznika wraz z budową podjazdu na osobę niepełnosprawną wzdłuż istniejącej</b>	Nr Arkusza: <b>A-1</b>	Korekta: